

Paro Registrado.

Febrero 2021

FICHA TERRITORIAL: Comarca Jiloca

Unidad: nº personas

Fuente: Instituto Aragonés de Empleo

Por grupo de edad y sexo

	Total	Hombres	Mujeres
16-19	14	6	8
20-24	49	18	31
25-29	44	19	25
30-34	49	21	28
35-39	62	20	42
40-44	52	19	33
45-49	57	18	39
50-54	61	29	32
55-59	63	32	31
60-64	54	30	24
Total	505	212	293

Por sector de actividad económica y sexo

CNAE-2009	Total	Hombres	Mujeres
Agricultura, ganadería y pesca	36	25	11
Industria y energía	63	34	29
Construcción	32	31	1
Servicios	331	112	219
Sin empleo anterior	43	10	33
Total	505	212	293

Por sección de actividad económica y sexo

CNAE-2009	Total	Hombres	Mujeres
Agricultura, ganadería, silvicultura y pesca	36	25	11
Industrias extractivas	1	1	0
Industria manufacturera	60	32	28
Suministro de energía eléctrica, gas, vapor y aire acondicionado	1	0	1
Suministro de agua, actividades de saneamiento, gestión de residuos y descontaminación	1	1	0
Construcción	32	31	1
Comercio al por mayor y al por menor; reparación de vehículos de motor y motocicletas	48	17	31
Transporte y almacenamiento	9	2	7
Hostelería	58	17	41
Información y comunicaciones	3	1	2
Actividades financieras y de seguros	1	1	0
Actividades inmobiliarias	1	0	1
Actividades profesionales, científicas y técnicas	6	4	2
Actividades administrativas y servicios auxiliares	68	26	42
Administración Pública y defensa; Seguridad Social obligatoria	63	33	30
Educación	27	5	22
Actividades sanitarias y de servicios sociales	21	2	19
Actividades artísticas, recreativas y de entretenimiento	6	4	2
Otros servicios	6	0	6
Actividades de los hogares como empleadores de personal doméstico; actividades de los hogares como productores de bienes y servicios para uso propio	14	0	14
Sin clasificar	43	10	33
Total	505	212	293

La actividad económica indica aquella en la que el parado realizó su último trabajo, según la Clasificación Nacional de Actividades Económicas de 2009 (CNAE-2009)

Paro Registrado.

Febrero 2021

FICHA TERRITORIAL: **Comarca Jiloca**

Unidad: nº personas

Fuente: Instituto Aragonés de Empleo

Por nivel de formación y sexo

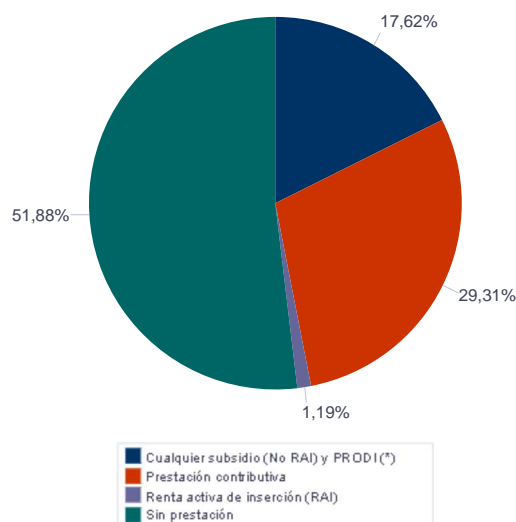
		Total	Hombres	Mujeres
Educación primaria	Educación Primaria o inferior	157	70	87
		157	70	87
Primera etapa de educación secundaria	Primera etapa de educación secundaria	203	89	114
		203	89	114
Segunda etapa de educación secundaria	Bachillerato	30	10	20
	Enseñanza media de formación profesional	46	21	25
		76	31	45
Enseñanza superior	Enseñanza superior de formación profesional	21	8	13
	Enseñanza superior universitaria	48	14	34
		69	22	47
Total		505	212	293

NOTA: La tabla de nivel de formación se basa en la Clasificación Nacional de Educación 2000 (INE). Se ha seleccionado el nivel educativo más alto adquirido por el demandante parado.

Por tipo de prestación y sexo

	Total	Hombres	Mujeres
Sin prestación	262	105	157
Prestación contributiva	148	67	81
Cualquier subsidio (No RAI) y PRODI (*)	89	38	51
Renta activa de inserción (RAI)	6	2	4
Total	505	212	293

(*) PRODI= Programa temporal de protección por desempleo e inserción, RAI = Renta activa de inserción.



Paro Registrado.

Febrero 2021

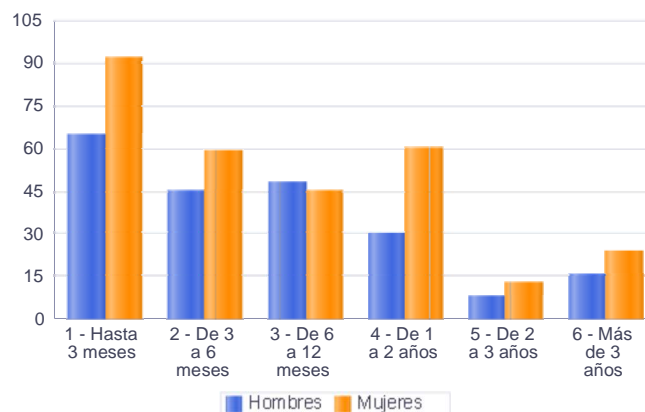
FICHA TERRITORIAL: **Comarca Jiloca**

Unidad: nº personas

Fuente: Instituto Aragonés de Empleo

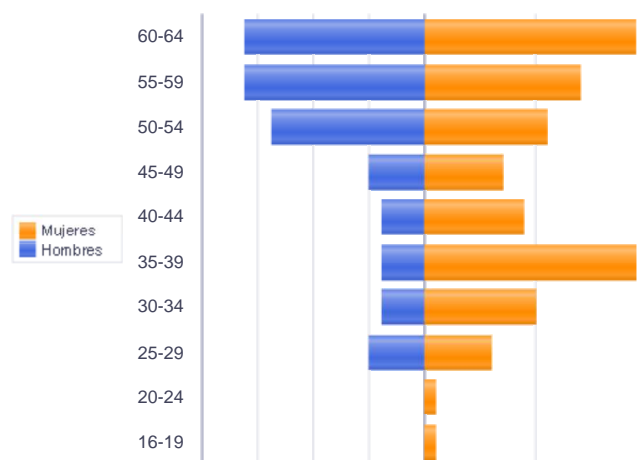
Por tiempo en situación laboral como desempleado y sexo

		Total	Hombres	Mujeres
Corta Duración	Hasta 3 meses	157	65	92
	De 3 a 6 meses	104	45	59
	De 6 a 12 meses	93	48	45
		354	158	196
Larga Duración	De 1 a 2 años	90	30	60
	De 2 a 3 años	21	8	13
	Más de 3 años	40	16	24
		151	54	97
Total		505	212	293



Parados de larga duración* por grupo de edad y sexo

	Total	Hombres	Mujeres
16-19	1	0	1
20-24	1	0	1
25-29	10	4	6
30-34	13	3	10
35-39	22	3	19
40-44	12	3	9
45-49	11	4	7
50-54	22	11	11
55-59	27	13	14
60-64	32	13	19
Total	151	54	97



Piramide por valores Absolutos

* Más de 12 meses como desempleado

Paro Registrado.

Febrero 2021

FICHA TERRITORIAL: Comarca Jiloca

Unidad: nº personas

Fuente: Instituto Aragonés de Empleo

Por sector de actividad económica, nacionalidad y sexo

	Españoles			Extranjeros comunitarios (UE-28)			Extranjeros no comunitarios		
	Total	Hombres	Mujeres	Total	Hombres	Mujeres	Total	Hombres	Mujeres
Agricultura, ganadería y pesca	19	10	9	5	5	0	12	10	2
Construcción	26	25	1	3	3	0	3	3	0
Industria y energía	51	25	26	4	2	2	8	7	1
Servicios	265	100	165	42	7	35	24	5	19
Sin empleo anterior	26	6	20	2	1	1	15	3	12
Total	387	166	221	56	18	38	62	28	34

Ranking de ocupaciones más solicitadas por los demandantes parados, por sexo

Cod. Ocupación	Ocupación	Total	Hombres	Mujeres
97001104	Peones de la industria manufacturera, en general	255	128	127
92101050	Personal de limpieza o limpiadores en general	185	27	158
97001056	Peones de la industria de la alimentación, bebidas y tabaco	152	65	87
52201079	Dependientes de comercio, en general	141	14	127
95121019	Peones de horticultura, jardinería	121	75	46
51201049	Camareros, en general	77	29	48
96021013	Peones de la construcción de edificios	68	66	2
51101026	Cocineros, en general	64	9	55
43091029	Empleados administrativos, en general	55	10	45
95111016	Peones agrícolas, en general	49	37	12
55001018	Cajeros de comercio	44	4	40
84121035	Conductores de furgonetas, hasta 3,5 t.	41	38	3
91001018	Empleados de hogar	40	0	40
56291025	Cuidadores de minusválidos físicos, psíquicos y sensoriales	38	3	35
98201011	Reponedores de hipermercado	37	14	23
57101013	Asistentes domiciliarios	34	2	32
58911011	Asistentes, acompañantes de personas	29	2	27
96011029	Peones de obras públicas, en general	27	27	0
95201021	Peones ganaderos, en general	26	22	4
98111024	Mozos de carga y descarga, almacén y/o mercado de abastos	25	20	5

NOTA: Cada demandante puede solicitar hasta 6 ocupaciones.